



INSPEKCJA WETERYNARYJNA

Powiatowy Inspektorat Weterynarii w Płońsku

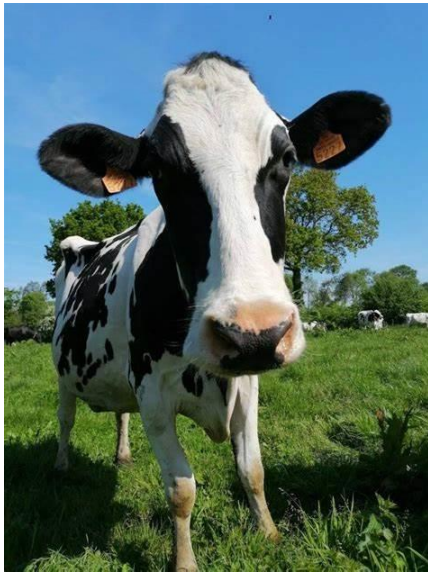
09-100 Płońsk ul. Zajazd 4

tel. (023) 662-22-45, faks (023) 662-22-45

e-mail: sekretariat@piw-plonsk.pl

Uwaga!

Choroba niebieskiego języka



Jest to zakaźna choroba przeżuwaczy. Choruje na nią bydło, owce i kozy, również sarny, jelenie, łosie. Wywoływana jest przez wirus z rodzaju Orbivirus (Reoviridae).

Zwierzęta nie zarażają się bezpośrednio od siebie, a jedynie poprzez owady z rzędu muchówek, rodzaju kuczmany (Culicoides) oraz poprzez krew lub nasienie.

Na terytorium Polski choroba niebieskiego języka podlega obowiązkowi zwalczania.

Objawy u bydła:

- występują nawet po 60-80 dniach od zakażenia,
- gorączka,
- ślinotok,
- zaczerwienienie i obrzęk błony śluzowej jamy ustnej,
- zapalenie koronki i tworzywa racic, będące przyczyną kulawizny,
- u krów mlecznych – łuszczenie się naskórka strzyków i tworzenie się strupów, ronienia
- rodzenie zdeformowanych cieląt, przy czym deformacje dotyczą najczęściej głowy. Na zakażenie najbardziej podatne są płody w okresie rozwoju mózgu.

Kraje, w których aktualnie występuje choroba niebieskiego języka to m.in. Niemcy, Francja, Czechy, Dania, Rumunia.

Choroba niebieskiego języka podlega obowiązkowi zwalczania i prowadzi do znacznych ograniczeń w handlu.

Hodowco!

Sprawdź rejon, z którego zamierzasz
zakupić bydło, owce lub kozy!